

Logiciels produits PC

**Procédure de sauvegarde et restauration
d'un poste Fininfo Market**

Produit	Référence
Fininfo Market	

Version	Date de dernière modification
1.0	12/06/2008

Nom	Fonction	Direction / Département / Service	Etat
			Ok <input type="checkbox"/>
			Ok <input type="checkbox"/>
			Ok <input type="checkbox"/>

Historique des versions		
Version	Date	Commentaires
1.0	02/08/2007	Création du document.

Sommaire

1. OBJET DU DOCUMENT.....	4
2. DOCUMENTS EN REFERENCE	4
3. SAUVEGARDE DU POSTE UTILISATEUR.....	4
3.1. SAUVEGARDE CLASSIQUE DES FICHIERS FININFO MARKET	4
3.1.1. Sauvegardes communes à toutes les versions Fininfo Market et Finwin.....	5
3.1.2. Version de Finwin inférieure à V4.4	5
3.1.3. Versions Fininfo Market et Finwin supérieure ou égale à V4.4	5
3.2. SAUVEGARDE PAR FINIMPORTEXPORT	6
4. RESTAURATION DU POSTE UTILISATEUR.....	7
4.1. RESTAURATION MANUELLE	7
4.2. RESTAURATION DEPUIS FINIMPORTEXPORT	8
5. SYNTHESE DES DONNEES A SAUVEGARDER/RESTAURER.....	9

1. OBJET DU DOCUMENT

Objet du document : définir la procédure de sauvegarde et de restauration d'un poste client « Fininfo Market »

Information : Fininfo Market succédant à Finwin dans la gamme de produits Fininfo, il peut parfaitement être installé en mise à jour de Finwin, l'organisation des données étant complètement compatible avec celle de Finwin. **La procédure décrite ci-dessous est dès lors valable pour tout poste Fininfo Market ou Finwin.**

Par sauvegarde d'un poste utilisateur, on entend les données personnelles des utilisateurs d'un poste. Les exécutable et autres données mises à jour à distance par l'application ne sont pas prises en compte dans ce document car pouvant être récupérées aisément à partir d'un kit d'installation ou automatiquement pour les mises à jour à distance.

Sont décrites dans ce document 2 méthodes de sauvegarde / restauration :

- Sauvegarde classique des fichiers Fininfo Market
- Sauvegarde par l'outil FinImportExport

La méthode de sauvegarde par l'outil FinImportExport implique l'utilisation de cet outil sur le poste où est installé Fininfo Market. Cela implique que le logiciel Fininfo Market soit installé et opérationnel.

Fininfo recommande la méthode de sauvegarde classique des fichiers Fininfo Market

2. DOCUMENTS EN REFERENCE

Documentation d'utilisation de **FinImportExport**

3. SAUVEGARDE DU POSTE UTILISATEUR

3.1. Sauvegarde classique des fichiers Fininfo Market

Nous allons détailler ici les fichiers à sauvegarder en spécifiant leur dossier d'origine. Tous les dossiers se rapportent au dossier choisi pour la partie données lors de l'installation initiale de Fininfo Market.

2 méthodes sont là aussi possibles :

- Sauvegarde des fichiers contenant uniquement des données utilisateurs
- Sauvegarde de tous les fichiers de données

La première méthode est décrite dans les chapitres suivants.

La méthode de sauvegarde globale est plus simple si le répertoire d'installation des données et différents du répertoire d'installation des programmes (à partir de la version 4.4 seulement) et nécessite évidemment plus de place disque (40 Mo minimum)

Dans ce cas, sauvegarder tous les répertoires et fichiers situés sous le répertoire d'installation des données, ainsi que les fichiers « ToolbarV4.ini » et « FinwinV4.ini » (voir ci-dessous).

3.1.1. Sauvegardes communes à toutes les versions Fininfo Market et Finwin

Dans le **dossier choisi pour l'installation des données**

La base **base_pct43.mdb**

Dans le **sous-dossier ensemble**

Les fichiers **dyn*.ens**

Dans le **sous-dossier gpi**

La base **base_gpi.mdb**

Dans le **sous-dossier masque**

Les fichiers **msk*.max**

Dans le **sous-dossier opt**

La base **base_pos.mdb**

Dans le sous-dossier **environ**

Tous les fichiers mais pas les sous-dossiers.

3.1.2. Version de Finwin inférieure à V4.4

Dans le sous-dossier **agh**

La base **base_agh.mdb**

Dans le répertoire Windows :

FinwinV4.ini

ToolbarV4.ini

3.1.3. Versions Fininfo Market et Finwin supérieure ou égale à V4.4

Dans le sous-dossier **base**

Les bases de données :

Environnement.mdb

Referentiel.mdb

Dans le **dossier choisi pour l'installation des programmes** (ce dossier correspond à la valeur de la clé InstallationRoot de la base de registres \HKEY_LOCAL_MACHINE\SOFTWARE\FININFO\Finwin V4)

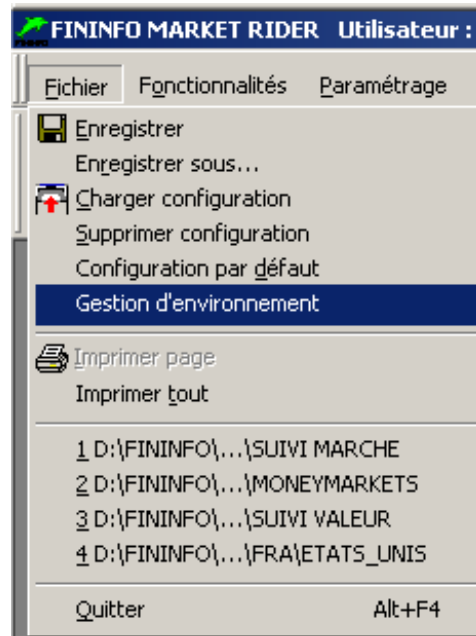
FinwinV4.ini

ToolbarV4.ini

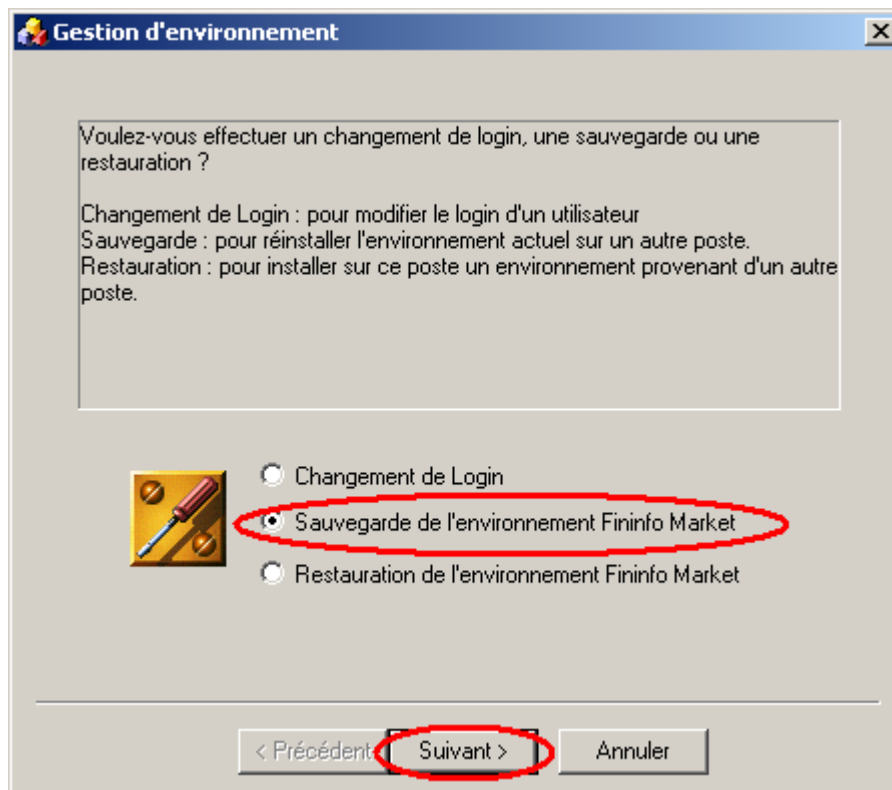
3.2. Sauvegarde par FinImportExport

Les procédures de sauvegarde et restauration automatique se font via l'exécutable FinImportExport. Celui-ci est accessible dans le dossier d'installation des exécutables de Fininfo Market. Il peut aussi être lancé par la fonction de gestion d'environnement de Fininfo Market.

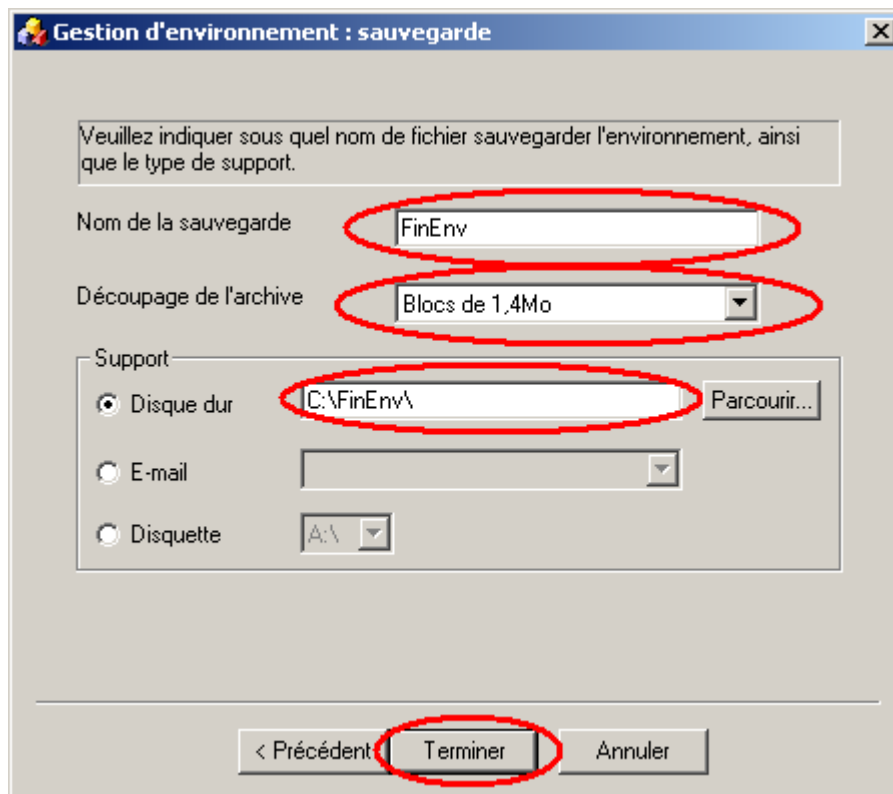
Pour les détails d'utilisation de cet outil, se reporter à la documentation d'utilisation



La boîte de dialogue de gestion d'environnement apparaît.



Choisissez le bouton radio « Sauvegarde de l'environnement Fininfo Market » et cliquez sur « Suivant ».



Précisez vos préférences et validez vos choix en cliquant sur « Terminer ».

Un fichier export.log est créé, détaillant les étapes de la procédure. Ce fichier est affiché dans le bloc note à l'issue de la sauvegarde.

4. RESTAURATION DU POSTE UTILISATEUR

Le type de restauration dépend de la sauvegarde choisie et de la nature du problème rencontré.

Dans tous les cas de figure, si le problème porte sur autre chose qu'un fichier utilisateur (DLL altérée ou supprimée par exemple), il faut procéder à la réinstallation de Fininfo Market AVANT de restaurer les fichiers sauvegardés.

IMPORTANT : Lors de toute opération de sauvegarde et/ou restauration il est obligatoire d'arrêter tous les logiciels susceptibles de perturber l'opération (Fininfo Market, Fingraph, FinwinValor, Toobar Fininfo).

4.1. Restauration manuelle

Il faut procéder à la procédure inverse de la sauvegarde manuelle.

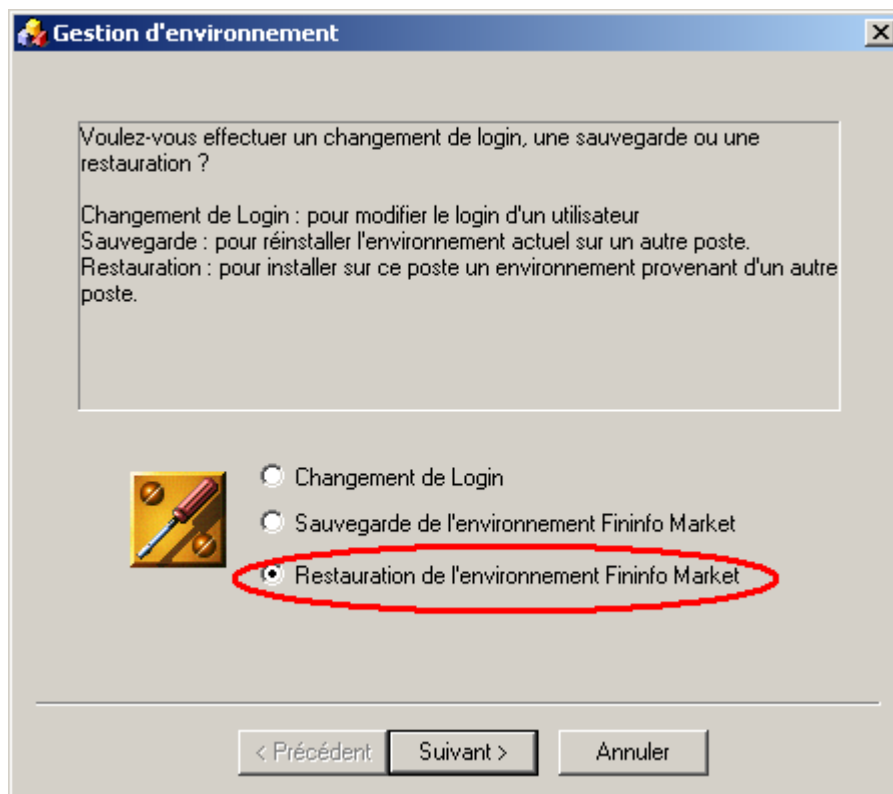
Les fichiers sauvegardés doivent être recopiés dans leur dossier d'origine.

Si c'est nécessaire, désinstaller et réinstaller Fininfo Market ou Finwin au préalable

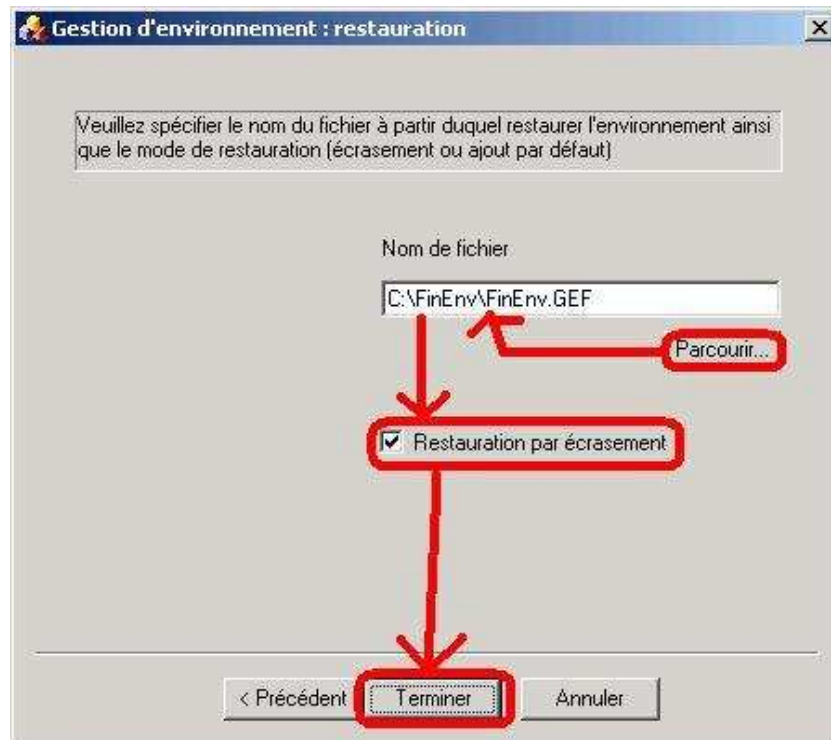
4.2. Restauration depuis FinImportExport

Pour récupérer, dans le presse-papier de Windows, un mot de passe qui vous sera demandé plus tard, faites un double-clic avec le bouton droit de la souris sur l'icône représentant un tournevis.

Depuis la boîte de dialogue de « Gestion d'environnement », choisissez « Restauration de l'environnement Fininfo Market » et cliquez sur « Suivant » :



Entrez le mot de passe qui vous est demandé dans la boîte de dialogue (collez le contenu du presse-papier par CTRL+V ou clic droit dans la zone de saisie du mot de passe et choisissez Coller) et validez par « OK » :



Indiquez le fichier à utiliser pour la restauration.

Spécifiez qu'il s'agit d'une restauration par écrasement (sauf si vous l'installez sur un poste sur lequel Fininfo Market est déjà installé).

Validez par « Terminer ».

5. SYNTHÈSE DES DONNÉES À SAUVEGARDER/RESTAURER

Dossier	Fichiers	Commentaire	Version
agh	base_agh.mdb	AGH	<V4.4
base	referentiel.mdb environnement.mdb	Graphiques	>=V4.4
Répertoire Windows	ToolbarV4.ini FinwinV4.ini		<V4.4
<racine programmes>	ToolbarV4.ini FinwinV4.ini		>=V4.4
ensemble	dyn*.ens	Pages privées	Toutes
environ	*.*		Toutes
gpi	base_gpi.mdb	Préférences d'identification	Toutes
masque	msk*.max	Masques utilisateur	Toutes
opt	base_pos.mdb	Page option	Toutes
<racine données>	base_pct43.mdb	Classeurs	Toutes