



# **Procédure d'installation FinwinValor 1.4**



## Sommaire

<b>1. OBJET DU DOCUMENT .....</b>	<b>3</b>
<b>2. REFERENCES DOCUMENTAIRES .....</b>	<b>3</b>
<b>3. INSTALLATION .....</b>	<b>3</b>
3.1. PRE-REQUIS .....	3
3.2. SAUVEGARDE .....	3
3.3. REPERTOIRE D'INSTALLATION .....	3
3.4. DESCRIPTION DES ETAPES .....	4
<b>Etape 1 : Installation de FinwinValor 1.4.....</b>	<b>4</b>
<b>Etape 2 : Configuration du PC.....</b>	<b>4</b>
<b>Etape 3 : Récapitulatif de l'installation .....</b>	<b>4</b>
<b>Etape 4 : Sauvegarde des bases de données .....</b>	<b>5</b>
<b>Etape 5 : Affichage du groupe de programmes .....</b>	<b>5</b>
3.5. LA PROCEDURE D'UPGRADE OU DE 'MISE A JOUR' .....	5
<b>4. PREREQUIS AU LANCEMENT DE FINWIN VALOR.....</b>	<b>6</b>
<b>5. PROCEDURE DE RETOUR ARRIERE .....</b>	<b>7</b>
5.1. CONTRAINTE .....	7
5.2. DESCRIPTION DES ETAPES .....	7
<b>6. ANNEXE.....</b>	<b>8</b>
6.1. MODIFICATIONS APPORTEES SUR LE POSTE .....	8
6.1.1. Répertoires créés par l'installation .....	8
6.1.2. Clés et valeurs créées en « Registry ».....	8

## 1. OBJET DU DOCUMENT

Ce document détaille la procédure d'installation du produit FinwinValor 1.4.

## 2. REFERENCES DOCUMENTAIRES

Pré-requis techniques d'installation

## 3. INSTALLATION

FINWINVALOR est installé par un kit généré à l'aide de « InstallShield ».

### 3.1. Pré-requis

- Avant l'installation, se référer à la documentation sur les pré-requis techniques incluse dans la documentation de FinwinValor.
- FinwinValor 1.4 nécessite l'installation préalable complète de Fininfo Market 1.0
- FinwinValor nécessite aussi l'installation de DAO 3.5 sur le poste : l'installation s'interrompra si ce dernier n'est pas correctement installé.
- L'utilisateur effectuant l'installation doit impérativement disposer des droits d'administration.

### 3.2. Sauvegarde

**Avant d'installer une nouvelle version, il est recommandé d'effectuer une sauvegarde des bases de FinwinValor.**

Il suffit pour cela de passer par la procédure de sauvegarde accessible dans le menu de FinwinValor : Outils/Gestion des bases/Sauvegarder les bases.

Remarque : le kit génère une sauvegarde de secours dans le sous-répertoire Data 1.3 de FwValor.

### 3.3. Répertoire d'installation

**FinwinValor est installé dans le sous-répertoire FwValor du répertoire FININFO dans lequel a été installé Fininfo Market 1.0.**

### 3.4. Description des étapes

#### **Etape 1 : Installation de FinwinValor 1.4**

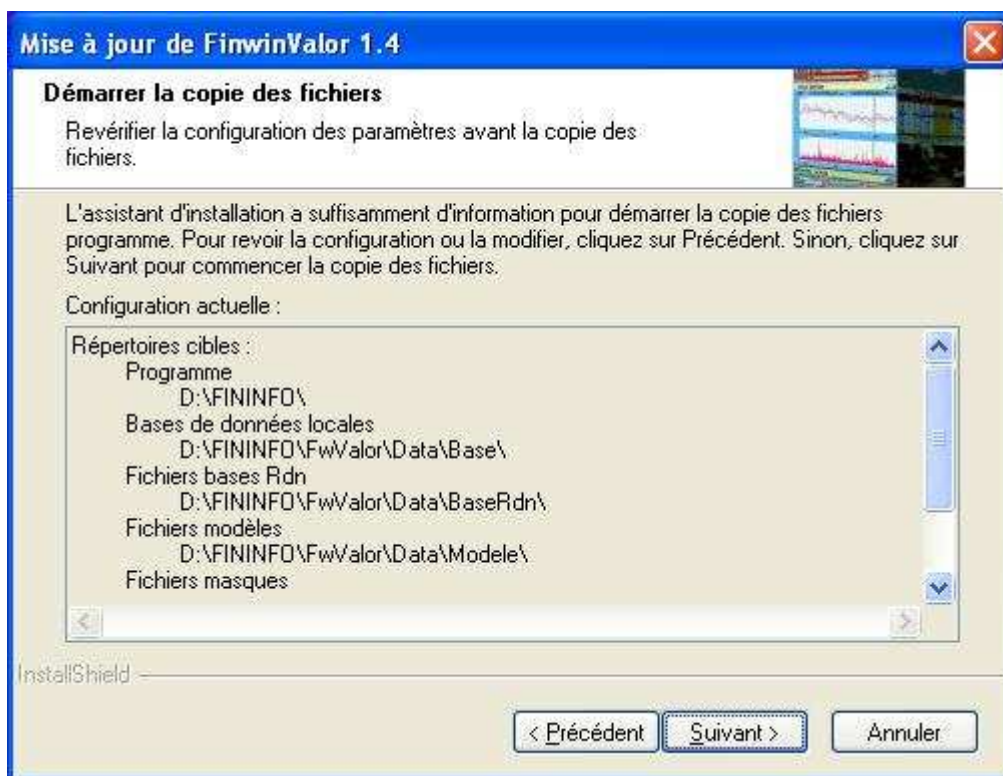
Lancer l'exécutable : « **Kit 1.0 \ FinwinValor 1.4 \ Setup.exe** ».

#### **Etape 2 : Configuration du PC**

Un contrôle de la configuration du PC est mené au moment de l'installation : si les pré-requis ne sont pas remplis, alors l'installation s'arrête (Cf. Pré-requis techniques d'installation).

#### **Etape 3 : Récapitulatif de l'installation**

Au moment du lancement de la procédure d'installation, un récapitulatif de l'organisation des fichiers est présenté :



Cliquez Suivant pour démarrer l'installation.

### **Etape 4 : Sauvegarde des bases de données**

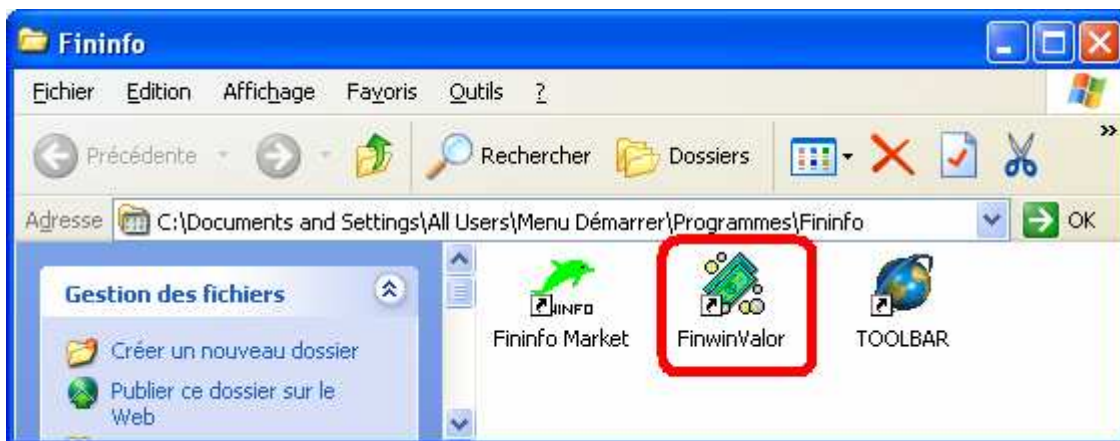
Cette étape n'apparaît qu'en cas de mise à jour du produit (par exemple en passant d'une version VFTSE 1.3 → V1.4.0).



### **Etape 5 : Affichage du groupe de programmes**

Une fois l'installation terminée, le contenu du groupe de programmes est affiché. Son contenu varie selon les produits préalablement installés.

Si tout s'est bien passé l'icône de FinwinValor apparaît à l'écran.



## **3.5. La procédure d'upgrade ou de 'Mise à jour'**

Plusieurs remarques s'imposent pour le cas d'une mise à jour du produit.

L'installation de la version FWVA 1.4.0 s'accompagne d'une modification de la structure de la base de données. Ceci a plusieurs conséquences :

- Au premier lancement de FinwinValor consécutif à l'installation, plusieurs mises à jour ont lieu automatiquement :
  1. Mise à jour des caractéristiques des titres
  2. Mise à jour à des références,

Ces procédures pouvant être très longues, il est recommandé d'attendre la bonne fin du traitement.

**Tout arrêt de FinwinValor avant la mise à jour complète des bases déclenchera à nouveau cette mise à jour au lancement suivant du produit.**

- La base de données support de la version 1.4 est incompatible avec la base de données des anciennes versions FinwinValor. Cela signifie qu'il ne sera pas possible de restaurer une version antérieure directement via le produit. **Pour le cas où la récupération d'une version antérieure s'avèrerait nécessaire, merci de prendre contact avec la Hot Line Fininfo.**

Par ailleurs, une sauvegarde de sécurité **de la version précédente** est automatiquement réalisée avant la procédure d'upgrade, de façon à pouvoir faire un retour arrière en cas de problème (Cf. Chapitre 5). Cette sauvegarde est stockée dans le sous-répertoire : FwValor \ Data 1.3.

## 4. PREREQUIS AU LANCEMENT DE FINWIN VALOR

La version FinwinValorV1.4.0 s'accompagne d'une mise à jour du Référentiel Valor et d'une mise à jour des Caractéristiques des instruments présents en base locale en cas d'upgrade.

Un ensemble de pré-requis est à suivre avant l'ouverture du produit :

**Avant de lancer FinwinValor V1.4.0,**

**Lancer la Barre d'Outils Fininfo.**

**Répondre positivement au message de mise à jour des Référentiels.**

**Une fois la Barre d'Outils Fininfo chargée à l'écran, cliquer sur l'icône**



**Finwin valor.**

En situation de mise à jour, à l'ouverture de FininValor une fenêtre de mise à jour des caractéristiques apparaît à l'écran. Il est recommandé d'attendre à la bonne fin du traitement.

## 5. PROCEDURE DE RETOUR ARRIERE

### 5.1. Contrainte

Pour réinstaller une version antérieure, il faut désinstaller au préalable la version courante de **FinwinValor** et de **Fininfo Market**.

### 5.2. Description des étapes

Le retour arrière est possible dans l'hypothèse où une sauvegarde a été effectuée avant l'installation de la dernière version (Cf. Procédure de Sauvegarde et Restauration).

Les étapes sont les suivantes :

**Etape 1** : Désinstaller Finwin Valor 1.4 & Fininfo Market 1.0.

Via Panneau de configuration / Ajout et Suppression de Programmes

**Etape 2** : Réinstaller votre dernière version Finwin et de Finwin Valor

(Cf. Procédure d'installation relative à la version voulue)

**Etape 3** : Restaurer vos bases de données 1.3

## 6. ANNEXE

### 6.1. Modifications apportées sur le poste

#### 6.1.1. Répertoires créés par l'installation

Les sous-répertoires sont créés sous le répertoire FININFO dans lequel a été installé Fininfo Market 1.0.

Remarque : pour une racine de répertoires donnée, seul le chemin le plus long est indiqué.

#### Répertoires créés dans le répertoire d'installation de l'application :

FinwinValor  
 FinwinValor \Data\Aide  
 FinwinValor \Data\Base  
 FinwinValor \Data\BaseRdn  
 FinwinValor \Data\Masque  
 FinwinValor \Data\Modele  
 FinwinValor \SaveData  
 FinwinValor \Update\SIN

En cas de mise à jour depuis une version 1.3 ou 1.3 FTSE, le répertoire suivant est créé :

FinwinValor \Data 1.3

#### 6.1.2. Clés et valeurs créées en « Registry »

Ne sont listées ici que les clés et valeurs ajoutées lors de l'installation.

Il est fortement déconseillé de les modifier manuellement.

*<appli>* représente le répertoire choisi pour la partie application lors de l'installation de Fininfo Market.

	Clé	Valeur	Donnée par défaut
HKEY_LOCAL_MACHINE\Software\FININFO	FinwinValor	InstallationRoot	<i>&lt;appli&gt;</i>
	FinwinValor\Chemin		