


Fininfo Market

Info Produit N°005/2009
18/06/2009



Nouvelle version du Screener OPCVM

Chers clients,

Une nouvelle version du Screener OPCVM a été installée. Elle propose de nouvelles variables de sélection et d'affichage. Découvrez vite ce nouveau Screener !

Les évolutions

- De nouveaux indicateurs de performance et de risque OPCVM.
- Calcul des indicateurs sur des périodes personnalisées.
- De nouvelles variables de caractéristiques.

Les nouveaux indicateurs OPCVM

En plus de la performance et de la volatilité déjà disponibles, le screener s'enrichit des indicateurs suivants :

- **La performance annualisée.**
- **Le ratio de Sharpe.**
- **La VaR 99%.**
- **La perte maximum.**

Ces indicateurs sont calculés le mardi soir sur la VL du vendredi précédent pour **10 périodes prédéfinies** (1sem, 4sem, 13sem, début de l'année, 1an, 2ans, 3ans, 5ans, 8ans, depuis l'origine du fonds).

Et aussi :

- **L'alpha.**
- **Le bêta.**
- **La corrélation.**
- **Le r2.**
- **Le tracking error.**
- **Le ratio d'information.**

Ces indicateurs relatifs à un benchmark sont calculés à la volée, pour un échantillon de 300 OPCVM maximum, après sélection d'un indice dans une liste fermée.

Aussi, pour tous ces indicateurs, vous pouvez utiliser **3 périodes personnalisées** définies à partir de dates absolues ou relatives.

L'ensemble de vos paramètres (échantillons, critères, affichages, résultats) peut être sauvegardé afin de simplifier les traitements récurrents.

Contacts

Assistance Support :

☎ : 01.47.29.57.47

Fax : 01.46.69.48.88

✉ hotline.front@fininfo.fr

Consultants

Fonctionnels :

☎ : 01.53.00.01.00

✉ consultants@fininfo.fr

Service Marketing :

✉ marketingsixtelekurs@fininfo.fr

**Fininfo Market**Info Produit N°005/2009
18/06/2009**Les nouvelles caractéristiques**

Vous trouverez également de nouvelles variables caractéristiques disponibles en sélection et en affichage :

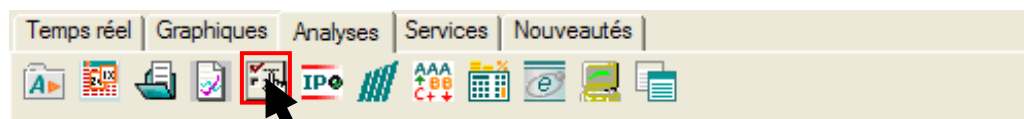
- × Le benchmark / indice de référence.
- × Le TFE (Total des Frais sur Encours).
- × La durée d'investissement conseillée Max.
- × La durée d'investissement conseillée Min.
- × L'appartenance aux palmarès Europerformance.

Pour accéder au produit

Cette nouvelle version du module est disponible immédiatement, sans installation ni modification d'abonnement, pour les utilisateurs de Market Rider X'Pert ou de FinOpc dotés d'une version Fininfo Market ou d'une version Finwin 4.3 ou plus récente.

Les utilisateurs de versions plus anciennes sont invités à contacter leur commercial ou leur consultant.

Vous accédez au Screener en cliquant sur l'icône disponible dans l'onglet "Analyses" :



Nous vous souhaitons une bonne utilisation de cette nouvelle version.

Nous vous prions d'agréer, Madame, Monsieur, l'expression de nos sentiments distingués.

L'équipe Marketing.

ContactsAssistance Support :

☎ : 01.47.29.57.47

Fax : 01.46.69.48.88

✉ hotline.front@fininfo.frConsultantsFonctionnels :

☎ : 01.53.00.01.00

✉ consultants@fininfo.frService Marketing :✉ marketingsixtelekurs@fininfo.fr